

緑ヶ丘3LDK5世帯 アパート事業計画書

賃貸住宅新築費用+土地取得費用+概算諸費用 **70,300,000** 円

自己資金 **5,300,000** 円

融資金額 **65,000,000** 円

◆賃料明細

月額賃料合計 **¥590,000** 年額賃料合計 **¥7,080,000**

	プラン	棟数・台数	月額家賃	共益費	合計賃料/棟	月額合計	管理費
A	3LDK メゾネット	5	105,000	3,000	108,000	540,000	
B	駐車場	10	5,000	-	10,000	50,000	
合計					¥118,000	¥590,000	3.00%

◆返済計画

	借入	
借入形態	変動金利	5年固定
借入金利	2.18%	
借入金額	¥65,000,000	
返済期間(年)	25年	
月額返済額	¥281,077	

◆手取り収入

	月額	年間	表面利回り
月額収入	¥590,000	¥7,080,000	10.07
月返済額	¥271,077	¥3,372,920	
公租公課	¥20,000	¥240,000	実質利回り
経費(管理費等)	¥18,500	¥222,000	
手取り収入	¥270,423	¥3,245,080	4.62

10年累計手取額

¥32,450,795

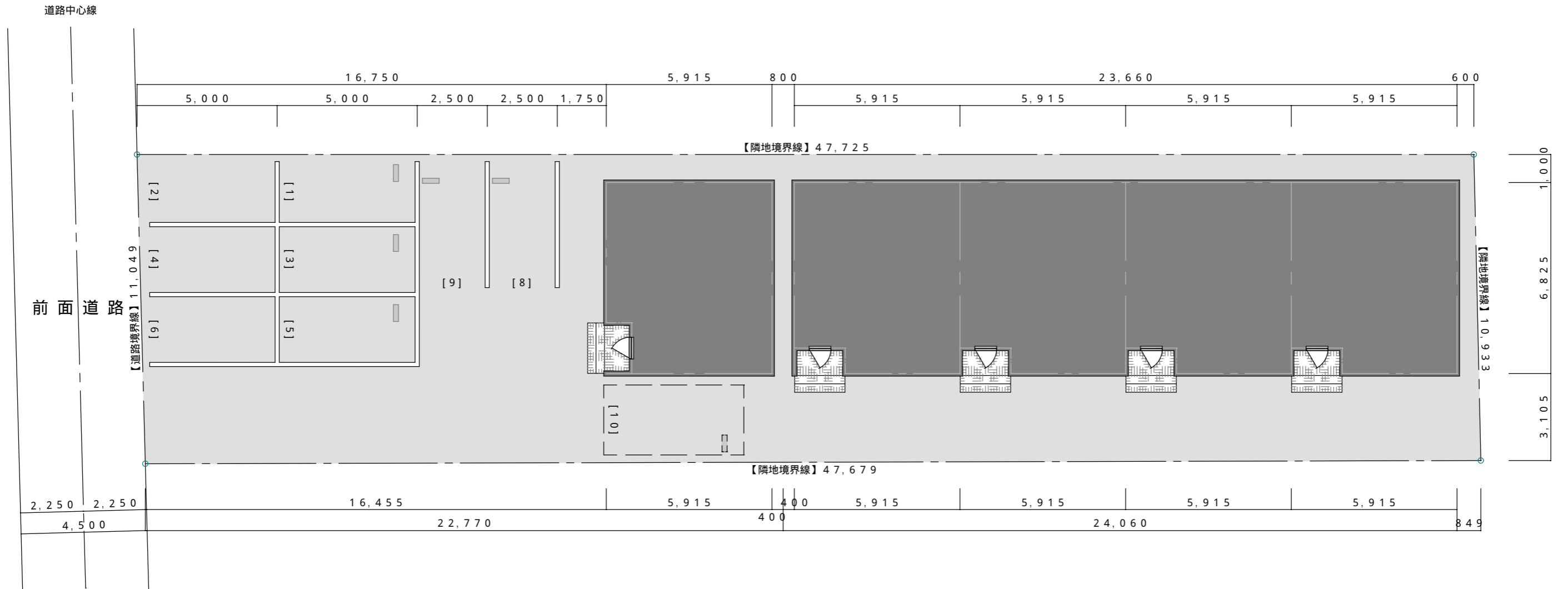
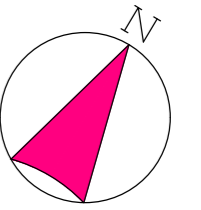
30年累計手取額

¥132,752,386



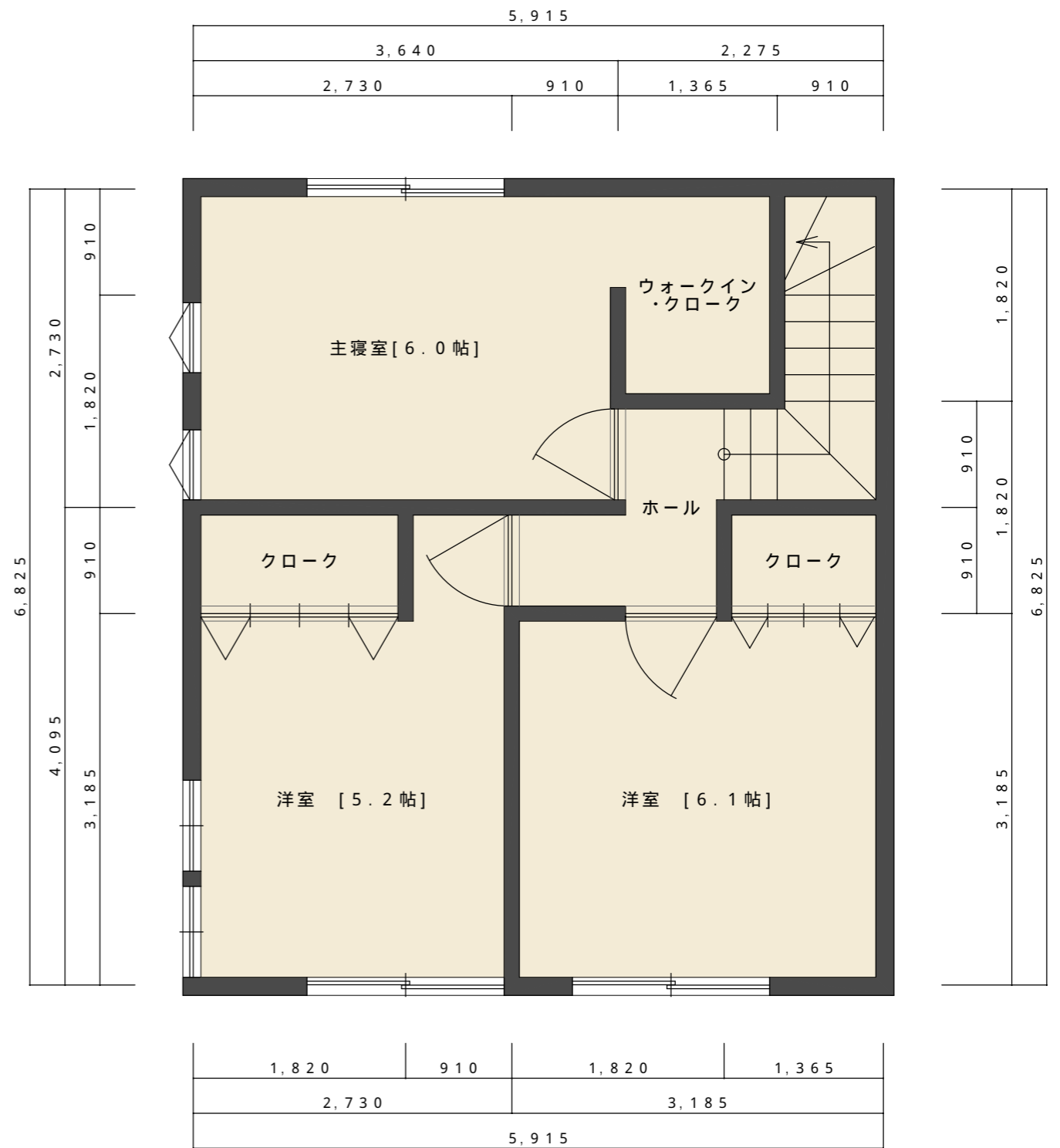
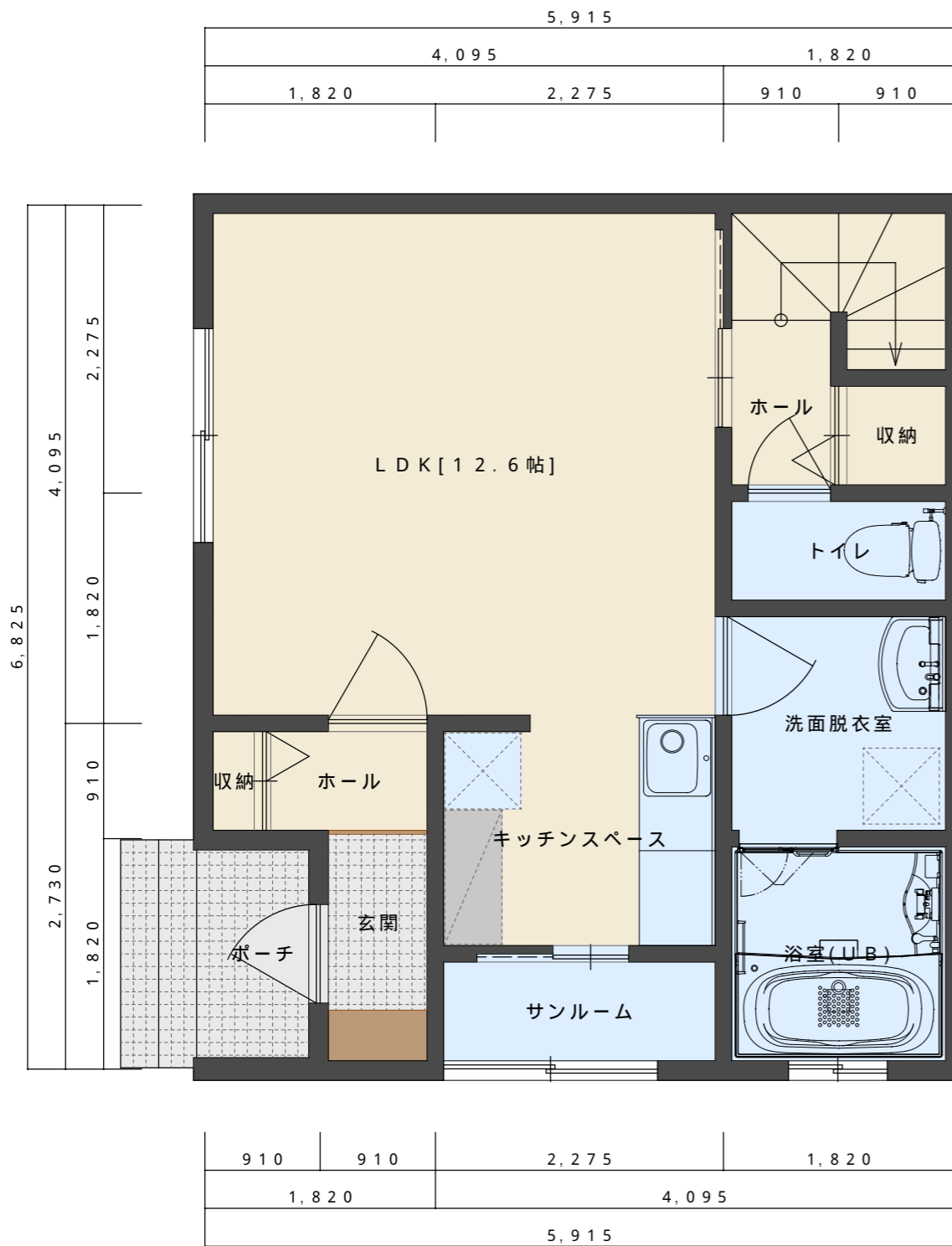
株式会社さくら

石川県金沢市二口町二95-1 076-223-0505



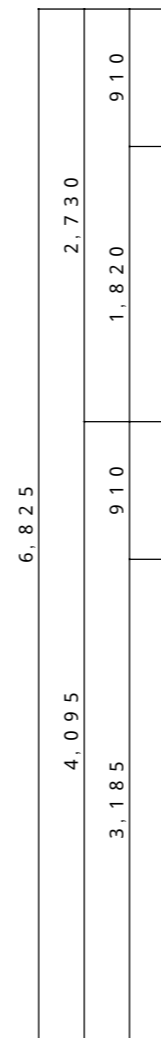
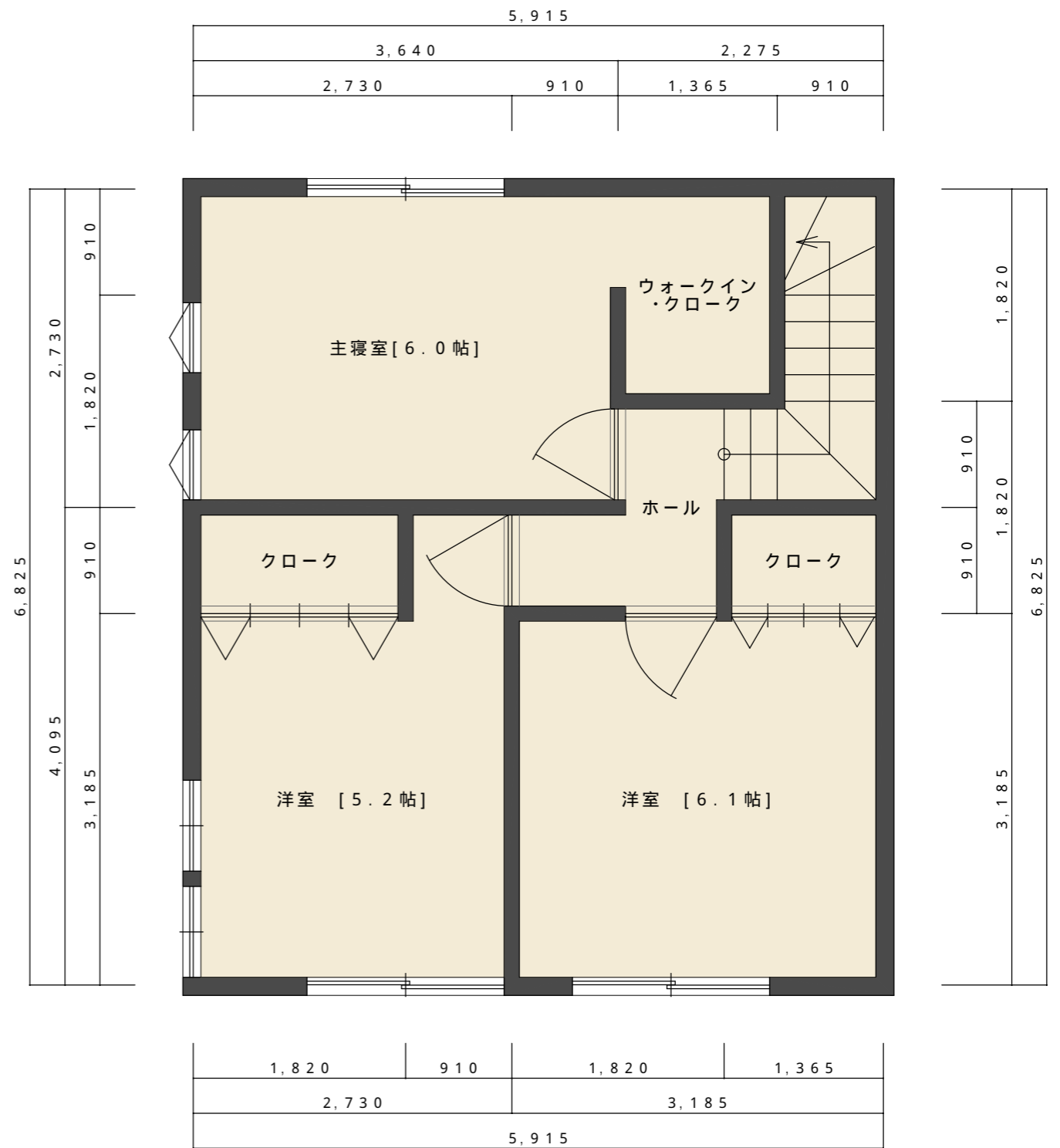
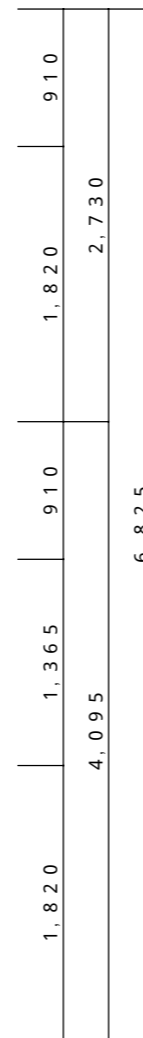
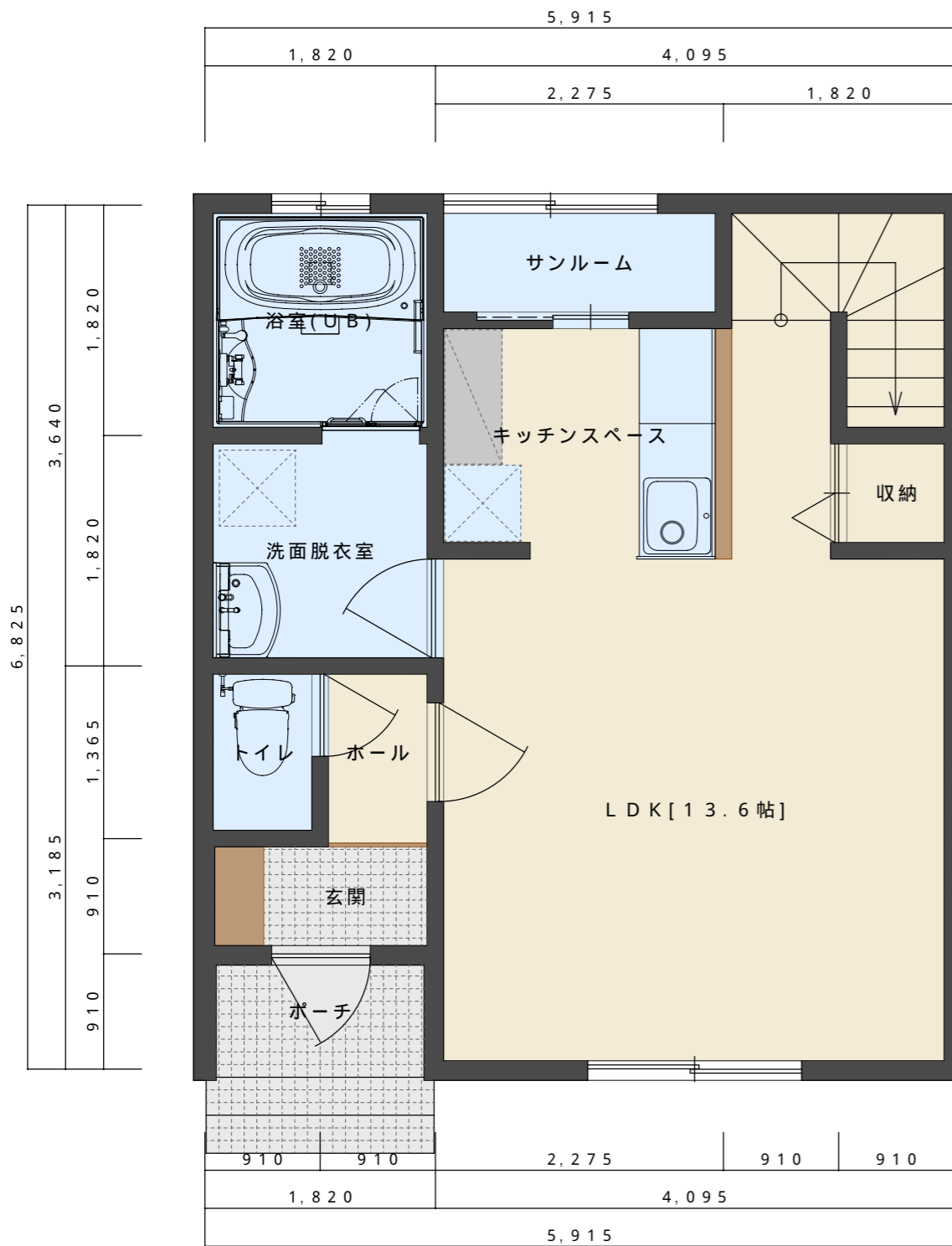
【 建築概要 】

建築場所	金沢市緑が丘
敷地面積	524.13 m ² (158.55坪)
開発行為	524.13 m ² > 500.00 m ² → 要 ・不要
用途地域	第一種中高住専 (200/60)
都市計画区域	Ⓐ・外 (市街化調整区域・未線引き区域)
防火指定	無し
敷地現状	既存宅地・農地・開発地・その他
その他の規制	15M高度地区



面積表

1階施工面積: 40.370㎡ [12.18坪]	1階床面積: 38.714㎡ [11.68坪]
2階施工面積: 40.370㎡ [12.18坪]	2階床面積: 40.370㎡ [12.18坪]
合計施工面積: 80.740㎡ [24.36坪]	合計床面積: 79.084㎡ [23.86坪]



面積表

1階施工面積: 40.370㎡ [12.18坪]	1階床面積: 38.714㎡ [11.68坪]
2階施工面積: 40.370㎡ [12.18坪]	2階床面積: 40.370㎡ [12.18坪]
合計施工面積: 80.740㎡ [24.36坪]	合計床面積: 79.084㎡ [23.86坪]



※ 参考外観例